



# Yeşilkaya İNŞAAT



SAHA BETONU | KAT ŞAPI | BASKI BETONU | MÜTEAHHİTLİK VE MÜHENDİSLİK

[www.yesilkayainsaat.com](http://www.yesilkayainsaat.com)



## HAKKIMIZDA



1980 yılında Murat Yeşilkaya ile sektöre ilk adımı atan YEŞİLKAYA İNŞAAT yüzbinlerce m<sup>2</sup> konut, iş merkezi, çarşı, fabrika inşaatı yaparak bu alanda büyük bir deneyim kazanmıştır

YEŞİLKAYA İNŞAAT kurulduğu yıldan bugüne, yurtiçi projelerinde deneyimli yöneticileri, eğitimli teknik ekibi, donanımlı iş makineleri ve ekipmanlarıyla, ileri teknoloji ve takım organizasyonlarını kurumsal olarak geliştirmekte ve sürekliliğini sağlamaktadır... Yeşilkaya İnşaat, 1993 yılından günümüze konutlar, sosyal yapılar, endüstriyel yapılar ve ulaşım yapıları gibi sayısız projelere kalite standartları doğrultusunda imzasını atmıştır.

## DEĞERLERİMİZ



YEŞİLKAYA İNŞAAT , kurulduğu günden bugüne kendisini başarıya götüreceğine inandığı değerlerinden asla taviz vermeyerek çalışmaktadır.

- **Dürüstlük ve Güvenirlilik**  
Üstün iş ahlakı ve dürüst çalışma ilkelerine uygun olarak çalışıyoruz.
- **Müşteri Memnuniyeti**  
Müşterilerimizin beklentilerini en üst seviyede karşılamak için çalışıyoruz.
- **Kalite**  
Doğru işi doğru zamanda ve uluslararası kalite standartlarında yapmak için kalite prensibi ile çalışıyoruz.
- **Yenilikçilik ve Yaratıcılık**  
Müşterilerimize yenilikçi çözümler sunmak için teknolojik gelişmeleri takip edip, müşterilerimizin memnuniyet seviyesini yükseltmek için ekonomik çözümlerle yaratıcı, yenilikçi ve dinamik projeler üretiyoruz. Yenilikçilik ve Yaratıcılık prensibimizdir
- **Takım Ruhu**  
En önemli kaynağımızın insan olduğunu biliyoruz. Takım çalışmasına önem veriyoruz, bireysel ve grup başarılarının teşvik edildiği bir çalışma ortamı sağlamak için çalışıyoruz.
- **Çevre Dostu**  
Çevreyi korumak ve doğal kaynakları en ekonomik şekilde kullanmak için çalışıyoruz.
- **İş Sağlığı ve İş Güvenliği**  
Çalışanlarımızın iş sağlığı ve işçi güvenliği için gereken bütün tedbirleri eksiksiz olarak alıyoruz

## FALİYET ALANLARIMIZ



- Saha Betonu ●
- Uygulamalı Saha Betonu ●
- Parlak Saha Betonu ●
- Taramalı Saha Betonu ●
- Kat Şapı ●
- Baskı Betonu ●
- Müteahhitlik ve Mühendislik ●
- Konut Yapımı ●

*25 yıllık  
Tecrübe ile...*



## KURUMSAL İLKELER

YEŞİLKAYA İNŞAAT, yalnız hizmet verdiği yada işbirliği yaptığı kuruluşlar için değil, çalışanları içinde "örnek bir firma" olmak üzere kurumsal ilkelerini belirlemiştir;

- En önemli kaynağımızın insan olduğunu biliyoruz.
- Yenilikçi düşünceleri ve yaratıcılığı destekliyoruz.
- Başarı için; zamanı, kaliteyi, verimlilik ve maliyetleri birlikte değerlendiriyoruz.
- Özgüveni geliştiren ve başarıyı destekleyen, yeni fikirlere açık bir firma olmayı hedefliyoruz.
- Öğrenme ve bilgi paylaşımına açık bir çalışma ortamı yaratmayı amaçlıyoruz.
- Çalışmalarımızı gerek kendi aralarında, gerek ülkemizdeki ve dünyadaki meslektaşları arasında bilgi ve deneyim paylaşımına destek veriyoruz.



## KURUMSAL POLİTİKA

### KALİTE, SAĞLIK, İŞ GÜVENLİĞİ VE ÇEVRE POLİTİKASI

**Faaliyetlerini, çalışan ülkedeki belirleyici ve düzenleyici kanun ve mevzuatlar ile kendi şirket prensipleri çerçevesinde sürdürmek,**

**İşverenin gereksinim ve beklentilerine azami düzeyde cevap verebilmek ve işverene yüksek kaliteli ürün veya servis sunabilmek için büyük çaba göstermek,**

**Çalışanların bilgi ve motivasyonunu artırmak için gerekli sosyal ve çalışma ortamını hazırlamak,**

**Teknik alt yapısını gelişen teknolojilere adapte etmek sureti ile bilgiye çabuk ulaşan bir sistem kurmak ve çalışan personelin bu gelişmeler konusunda ihtiyaç duyacakları eğitimi almalarını sağlayarak iş hayatında mutlu, performansı yüksek insan kaynaklarını oluşturmak,**

**Entegre yönetim sistemini sürekli iyileştirmek ve sürekliliğini sağlamak,**

**Kalite sisteminin etkinliğini sağlayarak iş verimliliğini artırmak;**

**Maliyetlerimizi düşürmek ve bunu müşterilerimize yansıtma,**

**Karlılığımızı yükseltmek ve bunu şirket yatırımcılarına ve çalışanlarına yansıtma,**

**İşlerin Planlanması ve yürütülmesi aşamasında çevreye zarar verecek etkileri en aza indirecek önlemleri almak ve etkin bir çevre bilinci oluşturmak, çevre kirliliğini önleme çalışmalarını sürdürmek ve sürekli iyileştirmek,**

**Çevreyi korumak ve doğal kaynakları en verimli şekilde kullanarak atık kaynaklarını en aza indirmek, ortaya çıkan atıkları mümkün olduğunca yeniden kullanılmasını ve geri dönüştürülmesini sağlamak, değerlendirilemeyen atıkları uygun yöntemlerle bertaraf etmek,**

**Çalışanları iş sağlığı ve güvenliği için kazalara yol açabilecek muhtemel risk noktalarını tespit etmek, gereken bütün tedbirleri alarak tehlike kaynaklarını önlemek veya azaltmak, bunların önüne geçebilmek için düzeltici faaliyetlerin yerine getirilmesini sağlamak ve şirketin işçi sağlığı ve iş güvenliği performansını sürekli iyileştirmek,**

**Çalışanların, çalışmalarını "sıfır iş kazası" prensibine göre gerçekleştirilmesini sağlamak**



■ ATAKAŞ LİMANI



# **SAHA BETONU**

- **Uygulamalı Saha Betonu**
- **Parlak Saha Betonu**
- **Taramalı Saha Betonu**

# SAHA BETONU



ATAKAŞ LİMANI



ATAKAŞ LİMANI



ATAKAŞ LİMANI



ATAKAŞ LİMANI



ATAKAŞ LİMANI





İLHANLAR



ATAKAŞ



DAVUT BETON



AFYON SPOR KOMPLEKSİ



İPRAGAZ DOLUM TESİSİ



METAL AT



İSKENDERUN LİMANI



TAŞUCU LİMANI

# SAHA BETONU



# SAHA BETONU



■ KAT ŞAPI



**KAT ŞAPI**

# KAT ŞAPI



RENAULT PLAZA



CEYLAN İNŞAAT



CEYLAN İNŞAAT



CEYLAN İNŞAAT



PAŞA KÖY KONUTLARI



YEŞİLKAYA İNŞAAT



DENİZCİLER EKİNOBA

■ BASKI BETONU





**BASKI BETONU**

# BASKI BETONU



■ MKÜ ARAŞTIRMA HASTANESİ



■ MKÜ ARAŞTIRMA HASTANESİ



■ MKÜ ARAŞTIRMA HASTANESİ



■ MKÜ ARAŞTIRMA HASTANESİ



■ AGM OTOMOTİV



# MÜTEAHHİTLİK VE MÜHENDİSLİK

# MÜTEAHHİTLİK VE MÜHENDİSLİK



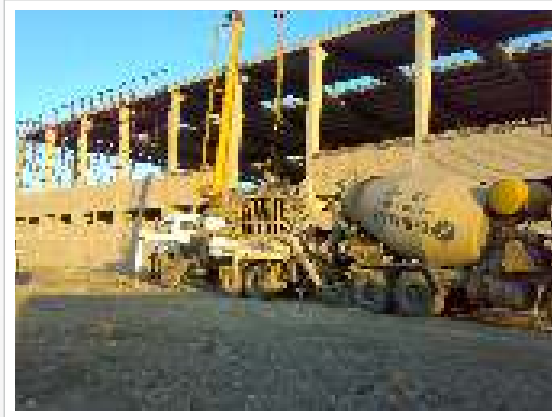
- Duvar Yapımı
- Çevre Düzenlemeleri
- İdari Bina
- Saha Betonu
- Kat Şapı Uygulamaları Yapılmıştır



■ AGM OTOMOTİV



■ AGM OTOMOTİV

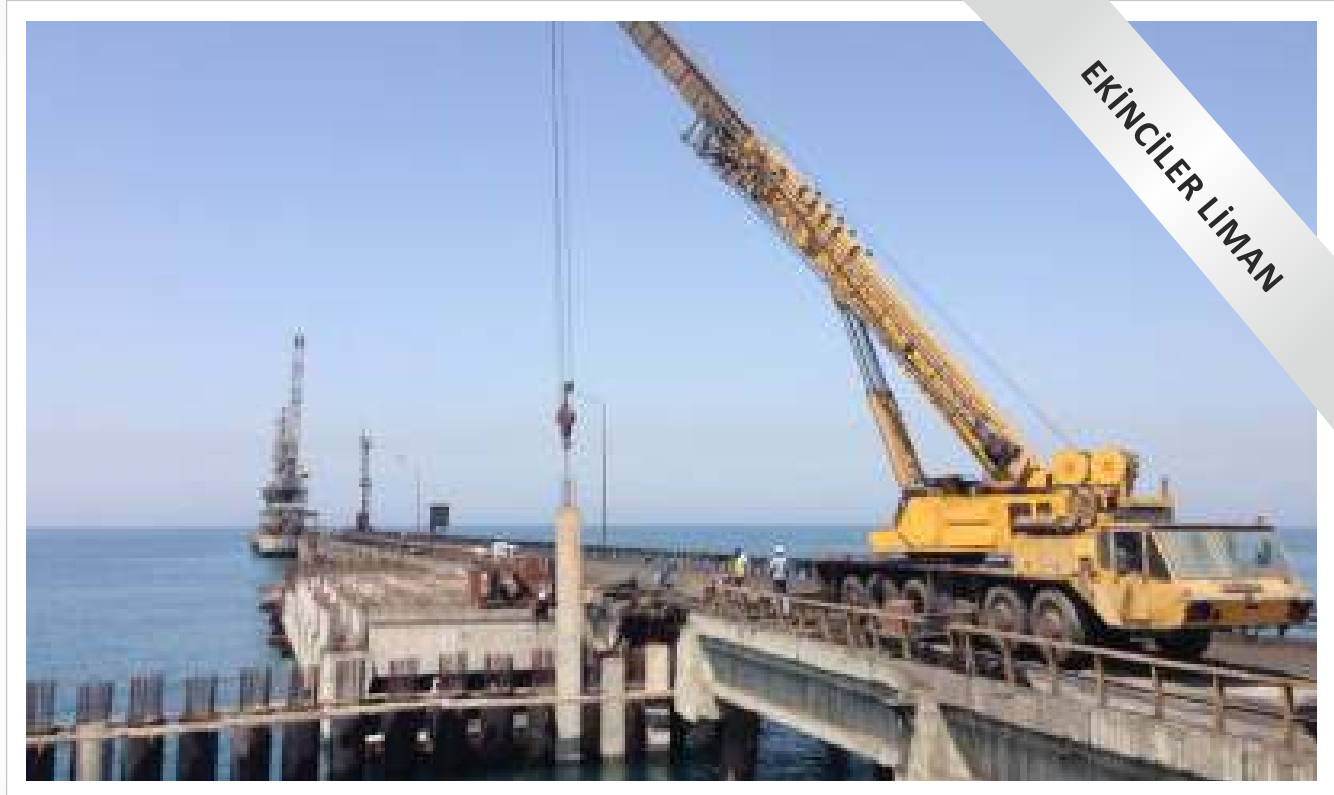


■ AGM OTOMOTİV



■ AGM OTOMOTİV

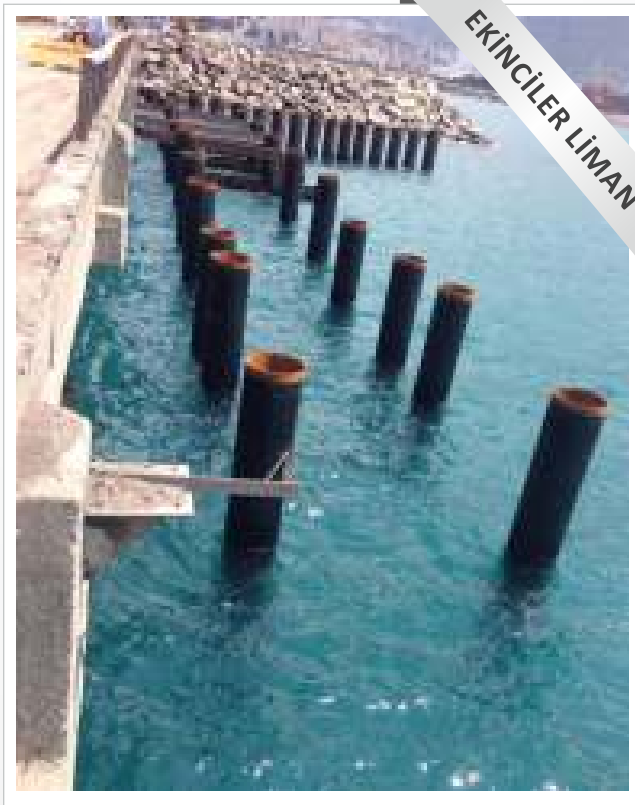




**Doğru işi doğru zamanda ve uluslararası kalite standartlarında yapmak için kalite prensibi ile çalışıyoruz.**



**MÜTEAHHİTLİK  
VE MÜHENDİSLİK**







AGM OTOMOTİV



AGM OTOMOTİV



AGM OTOMOTİV

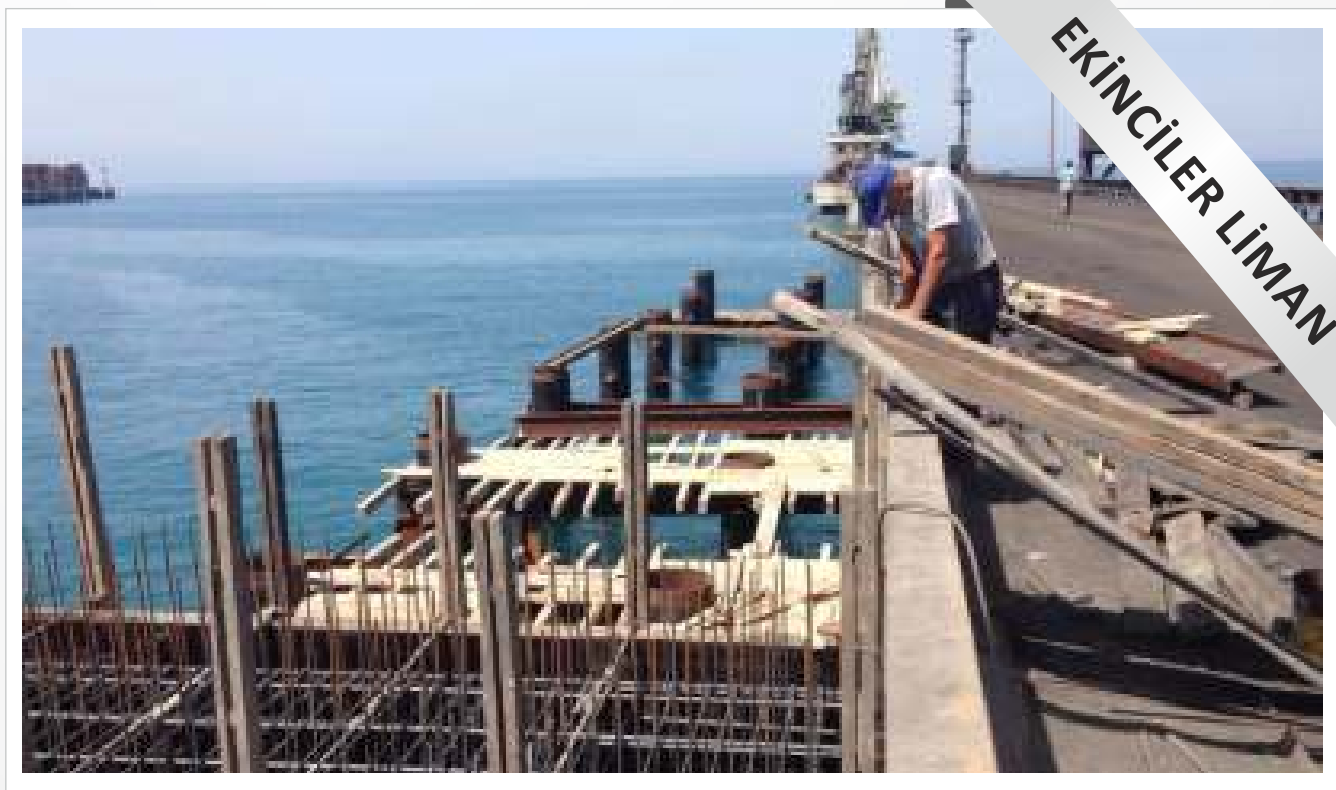


AGM OTOMOTİV

**Çevreyi korumak ve doğal kaynakları en ekonomik şekilde kullanmak için çalışıyoruz.**



EKİNCİLER LİMAN



EKİNCİLER LİMAN

# KONUT YAPIMI



- 32 Dairelik •
- Ultra Lüks •
- 3+1 Daireli •
- Site •

25 yıllık  
Tecrübe ile...





**MÜTEAHHİTLİK  
VE MÜHENDİSLİK**





**Müşterilerimizin  
beklentilerini  
en üst seviyede  
karşılama  
için çalışıyoruz.**



# BİTEN PROJELER

## SAHA BETONU

### LİMANLAR

- |                                      |                       |
|--------------------------------------|-----------------------|
| ● Atakaş Limanı                      | 48.000 m <sup>2</sup> |
| ● Demirçelik Limanı                  | 52.000 m <sup>2</sup> |
| ● Taşucu Eren Holding Çimento Limanı | 10.700 m <sup>2</sup> |
| ● Mersin Kumyucu Yat Limanı          | 20.000 m <sup>2</sup> |
| ● Ekinciler Limanı                   | 9.000 m <sup>2</sup>  |
| ● Afyon Spor Kompleksi               | 45.000 m <sup>2</sup> |

### BARINAKLAR

- |                               |                       |
|-------------------------------|-----------------------|
| ● Dört Yol Balıkçı Barınağı   | 11.000 m <sup>2</sup> |
| ● İskenderun Balıkçı Barınağı | 12.000 m <sup>2</sup> |
| ● Konacık Balıkçı Barınağı    | 11.300 m <sup>2</sup> |

### ARAÇ SERVİSLERİ

- Volkswagen Antakya Kaporta Bölümü
- Skoda Servisi
- Renault Plaza / İskenderun
- Renault Plaza / Antakya
- Sağtaş Volvo Servisi
- Nissan Servisi

## FABRİKALAR

● Osmaniye Organize Sanayi Bölgesi	
● AGM Otomotiv	25.000 m <sup>2</sup>
● İlhan Boru	8.500 m <sup>2</sup>
● İlhanlar Boru	20.000 m <sup>2</sup>
● İlhanlar Tekstil Fabrikası	13.000 m <sup>2</sup>
● İlhanlar İteks İplik Fabrikası	13.000 m <sup>2</sup>
● Seta Fabrikası	9.000 m <sup>2</sup>
● İsk. Organize San. Böl. Seta Fabrika	2.500 m <sup>2</sup>
● Tosyalı Holding (Sariseki)	48.000 m <sup>2</sup>
● İstanbul Çatalca Doğu İş. Araç Bkm.Atl.	
● Asaş Filtre	17.000 m <sup>2</sup>
● Şampiyon Filtre	4.500 m <sup>2</sup>
● Güven Makina	7.000 m <sup>2</sup>
● Noksel	6.000 m <sup>2</sup>
● Yazıcılar	27.000 m <sup>2</sup>
● Yücel Boru	15.000 m <sup>2</sup>
● Ekinciler	20.000 m <sup>2</sup>
● Metal At Çelik Hasır Fabrikası	20.000 m <sup>2</sup>
● Koç Holddecilik	20.000 m <sup>2</sup>
● Atakaş İç Saha	20.000 m <sup>2</sup>
● Alkan Tabancılık	20.000 m <sup>2</sup>
● Göymen Haddecilik	20.000 m <sup>2</sup>
●	

## KAMU İHALELERİ

● Mustafa Kemal Üniversitesi Yolları	120.000 m <sup>2</sup>
● Osmaniye Korkut Ata Üniversitesi	16.000 m <sup>2</sup>
● İskenderun Sahil Yolu	2.000 m <sup>2</sup>
● Antakya Yeni Müze	55.000 m <sup>2</sup>
● Envitec Çevre Temizliği	6.000 m <sup>2</sup>
● Üniversite Rektör Binası	
● Üniversite Yemekhane	20.000 m <sup>2</sup>
● Sefa Atakaş	10.000 m <sup>2</sup>
● Nursan Anadolu Lisesi	6.000 m <sup>2</sup>

# REFERANSLARIMIZ

## KAT ŞAPI

### HASTANELER

- İskenderun Devlet Hastanesi
- Palmiye Hastanesi

### KONUTLAR

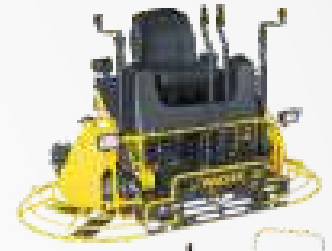
- Paşa Karaca
- Ceylan İnşaat

### SERVİSLER

- Renault Plaza İskenderun
- Renault Plaza Antakya

### ÜNİVERSİTELER VE OKULLAR

- Mustafa Kemal Üniversitesi Araştırma Hastanesi
- Osmaniye Korkut Ata Üniversitesi
- Payas Nursan Anadolu Lisesi
- Sefa Atakaş Denizcilik Lisesi





## BASKI BETONU

- MKÜ Araştırma Hastanesi Otopark
- İskenderun Devlet Hastanesi
- Palmiye Hastanesi
- İskenderun Belediye Kaldırımları Bazı Bölgeler

## MÜTEAHHİTLİK VE MÜHENDİSLİK HİZMETLERİ

### AGM OTOMOTİV

- Duvar Yapımı
- Çevre Düzenlemeleri
- İdari Bina
- Saha Betonu
- Kat Şapı

### EKİNCİLER LİMAN

- Mevcut Limanı Genişletme çalışması
- Liman Beton Kalıpları
- Liman Beton Kalıp Montajı
- 
-

## REFERANSLARIMIZDAN BAZILARI





- Saha Betonu ●
- Kat Şapı ●
- Baskı Betonu ●
- Müteahhitlik ve Mühendislik ●
- Konut Yapımı ●



☎ 0326 645 27 29 🏠 [www.yesilkayainsaat.com](http://www.yesilkayainsaat.com) ✉ [info@yesilkayainsaat.com](mailto:info@yesilkayainsaat.com)

📍 Fatih Mah. M.Akif Cd. No:27 Denizciler / İskenderun